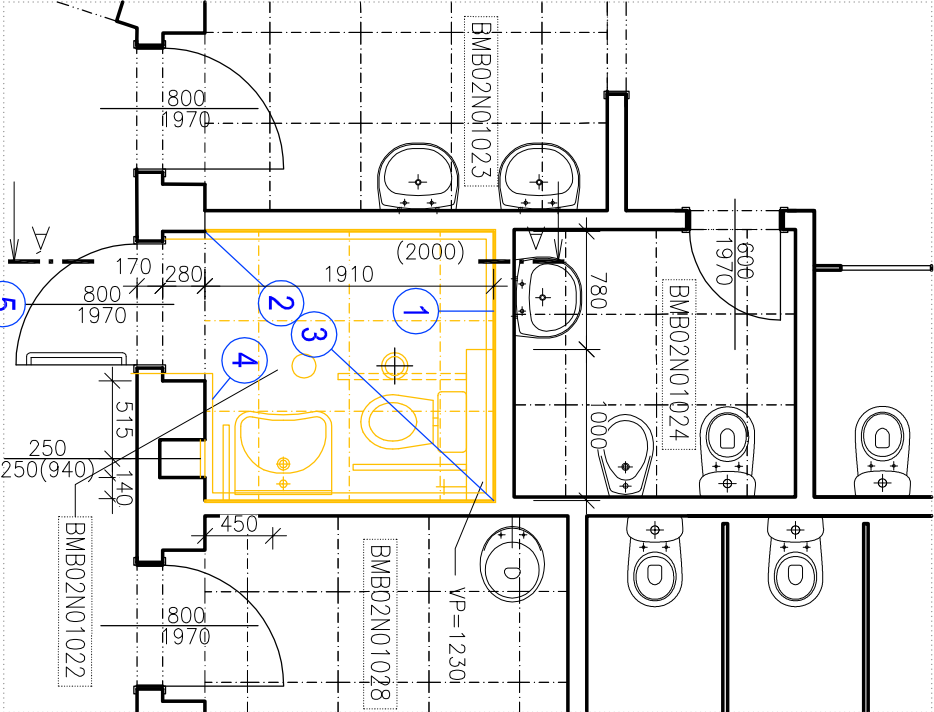
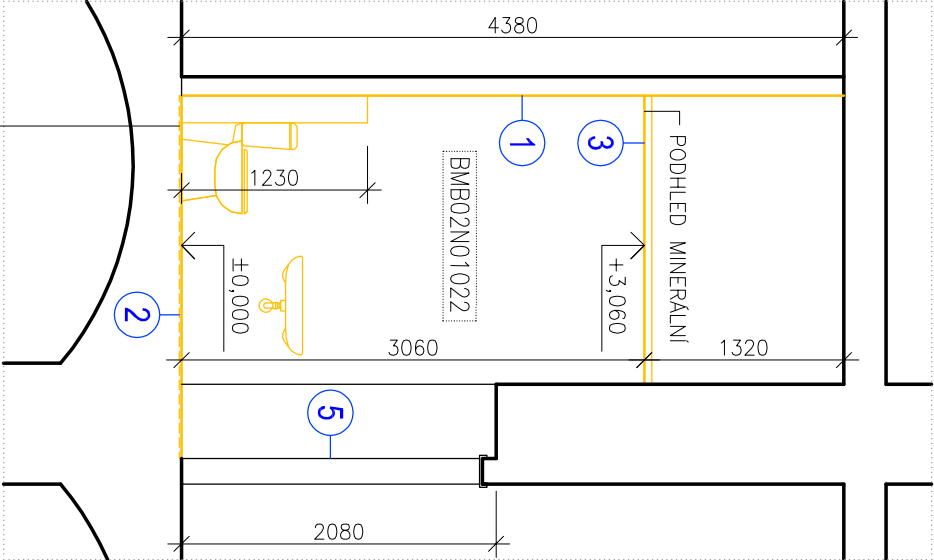


PŮDORYS 1.NP - BOURACÍ PRÁCE



ŘEZ A-A' - BOURACÍ PRÁCE



- PODLAHA:
- KERAMICKÁ DLAŽBA DO TMELU 10 mm
  - HYDROIZOLAČNÍ STĚRKA
  - BETONOVÁ MAZANINA SE SÍTÍ 60 mm
  - SEPARAČNÍ Pe FÓLIE
  - PODLAHOVÝ POLYSTYREN 20 mm
  - POLYSTYRENBETON 100 mm
  - SEPARAČNÍ Pe FÓLIE
  - NOSNÁ KONSTRUKCE

LEGENDA MÍSTNOSTÍ

MÍST.	ÚČEL MÍSTNOSTI	PLOCHA (m²)	S.V. (m)	PODLAHA	STĚNY	STROP / PODHLED	POZNÁMKA
BMB02N01022	WC IMOBILNÍ	3,70	3,06	KERAMICKÁ DLAŽBA	VÁP. OM. ŠTUKOVÁ, SDK + KERAM. OBKLAD	KAZETOVÝ PODHLED MINERÁLNÍ v. 3060 mm	DEMONTÁŽ ZARÍZOVACÍCH PR.
BMB02N01023	PŘEDSÍŇ	4,74	3,06	KERAMICKÁ DLAŽBA	VÁP. OM. ŠTUKOVÁ, SDK + KERAM. OBKL. 2000mm	KAZETOVÝ PODHLED MINERÁLNÍ v. 3060 mm	
BMB02N01024	WC ŽENY	3,29	3,31	KERAMICKÁ DLAŽBA	SDK + KERAM. OBKL. 2000mm	KAZETOVÝ PODHLED MINERÁLNÍ v. 3310 mm	
BMB02N01028	UKLIDOVÁ KOMORA	3,70	3,06	KERAMICKÁ DLAŽBA	VÁP. OM. ŠTUKOVÁ, SDK + KERAM. OBKL. 2000mm	KAZETOVÝ PODHLED MINERÁLNÍ v. 3060 mm	

POPIS BOURACÍCH PRACÍ

OZNAČENÍ NA VÝKRESU	POPIS
1	VYBOURÁNÍ 1x SÁDROKARTONOVÉ DESKY tl. 12,5 mm A INSTALACNÍ PŘÍZDÍVKY v. 1230, VČETNĚ KERAMICKÉHO OBKLADU v. 2000 mm, KOVOVOU KONSTRUKCI PRÍČKY A MINERÁLNÍ TEPELNOU IZOLACI PONECHAT
2	VYBOURÁNÍ NAŠLAPNÉ VRSTVY PODLAHY - KERAMICKÉ DLAŽBY A TMELU
3	VYBOURÁNÍ KAZETOVÉHO MINERÁLNÍHO PODHLEDU vč. NOSNÉ KONSTRUKCE, SVÍTIDLA A VYÚSTKY VZT
4	VYBOURÁNÍ KERAMICKÉHO OBKLADU v. 2000 mm NA CHLÉNĚM ZDIVU, VYBOURÁNÍ REVIZNÍCH PLECHOVÝCH DVIŘEK 250x250 mm
5	VYSAZENÍ DVEŘNÍHO KŘÍDLA A DEMONTÁŽ OBLOŽKY - PRO ZPĚTNOU MONTÁŽ
6	DEMONTÁŽ SANITÁRNÍCH DOPLNKŮ - 3x MADLO, ZRCADLO, ZÁSOBNÍK TOALETNÍHO PAPÍRU, ZÁSOBNÍK PAPÍROVÝCH RUČNÍKŮ, ZÁSOBNÍK NA TEKUTÉ MÝDLO, ZÁSOBNÍK NA HYGIENICKE SÁČKY

LEGENDA MATERIÁLŮ

- STÁVAJÍCÍ KONSTRUKCE
- BOURANÉ KONSTRUKCE
- STROPNÍ PODHLED MINERÁLNÍ KAZETOVÝ, KAZETY 600x600 mm, S VIDITELNOU SPÁROU A SYSTÉMOVÝM ZÁVĚSÝ

POZNÁMKA

- DEMONTÁŽE STÁVAJÍCÍCH ROZVODŮ TZB - VODY, KANALIZACE, VYTÁPĚNÍ, VZDUCHOTECHNIKY, KABELŮ A ZAŘÍZENÍ ELEKTROINSTALACÍ A SLP BUDOU PROVEDENY DLE POKYNŮ UVEDENÝCH V PŘÍSLUŠNÝCH ČÁSTECH PD.
- STAVEBNÍ ÚPRAVY VE SVISLÝCH A VODOROVNÝCH KONSTRUKCÍCH PRO ROZVODY TZB - PROSTUPY, NIKY, DŘÁŽKY JSOU ZNÁZORNĚNÝ VE VÝKRESECH NOVÉHO STAVU NEBO V PŘÍSLUŠNÉ ČÁSTI PD.



EVROPSKÁ UNIE  
Evropské strukturální a investiční fondy  
Operační program Výzkum, vývoj a vzdělávání



VÝŠKOVÝ SYSTÉM BpV ±0,000 = stávající úroveň podlahy 1.NP

REVIZE:	POPIS ZMĚNÝ:	DATUM:	VYPRACOVAL:

AKCE:				STUPEŇ PD:	DVD - DOKUMENTACE PRO VÝBĚR DODAVATELE		
MU - REALIZACE SIMU + TEIRESIÁS				OBJEKT:	Etapa II - objekt Fakulty sociálních studií, Jošтова 10		
				PROFES:	D.1.1 - ARCHITEKTONICKO-STAVEBNÍ ŘEŠENÍ		
INVESTOR A OBJEDNATEL:				ZAKÁZKOVÉ ČÍSLO:	20079311-4	AUTORIZACE:	
MÍSTO STAVBY:				DATUM:	08/2017		
				FORMÁT:	2 x A4		
GENERALNÍ PROJEKTANT:				KOPIE:			
VEDOUcí PROJEKTU:				MĚŘÍTKO:	1:50		
HLAVNÍ INŽENÝR PROJEKTU:				VÝKRES:	1.NP - m.č. BMB02N01022		
ZHOOTOVITEL ČÁSTI:					PŮDORYS, ŘEZ A-A - BOURÁNÍ		
ODPOVĚDNÝ PROJEKTANT:				EVIDENČNÍ ČÍSLO:		ČÍSLO VÝKRESU:	04
VYPRACOVAL:						REVIZE:	